

la Cie Azimuts
présente



oui
c'est
oui.
oui

S. E X E A M O U R & C O R N I C H O N S

un spectacle
pour délier
les langues



synopsis

Judith et Wendy, élèves de première, préparent un exposé pour le bac. Leur sujet : l'éducation à la sexualité. C'est un échange scolaire en Suède qui leur a donné envie de s'emparer de ce sujet car elles y ont découvert qu'on pouvait parler de sexualité sans tabous ni complexes.

Militantes pour la tolérance, l'acceptation de la différence, l'égalité et le respect, elles traitent dans leur exposé et dans leurs discussions intimes de **puberté**, de **consentement**, de **acte sexuel**, de **règles**, de **rapport filles-garçons**, de **homosexualité**, ...

Et grâce au soutien de leur professeur référent, elles présentent leur projet devant une autre classe de l'établissement : vous !

Durée 50 minutes

Tout public à partir de 13 ans

Jeu Nadège Héluin et Anaïs Fauché

Mise en scène Michael Monnin

Ecriture Nadège Héluin, Anaïs Fauché,
Michael Monnin

{ débat mouvant }

Le spectacle ayant pour ambition de délier les langues, un débat mouvant est organisé à l'issue de la représentation. Des affirmations sont énoncées par les comédiennes :

« quand une fille dit non, ça veut peut-être dire oui », « si tu veux être tranquille tu ne mets pas de jupe », « la jalousie est une preuve d'amour », « c'est aux garçons de faire le premier pas »...



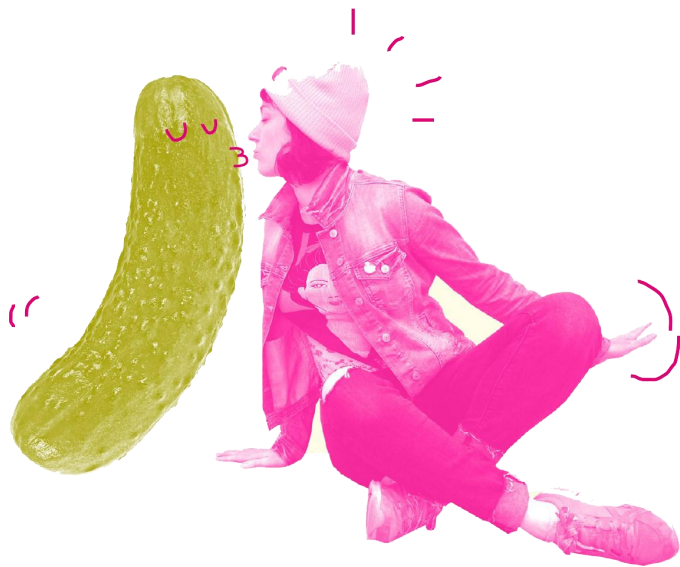
Les élèves doivent alors se positionner soit dans le camp « **d'accord** » soit dans le camp « **pas d'accord** ». Dans chaque parti on peut argumenter pour défendre ou récuser l'affirmation et les élèves peuvent changer de camp à tout moment si une argumentation les convainc à changer de position.



pour prolonger la réflexion

Une **bibliographie** est remise aux élèves à la fin du spectacle pour leur donner quelques références sur les sujets abordés dans le spectacle et pendant le débat mouvant.

Et pour répondre aux questions qui arriveraient plus tard ou permettre des remarques ou des suggestions bibliographiques par exemple, Judith et Wendy ont une adresse mail dédiée : **judithwendytpe@gmail.com**



{ genèse }

L'idée de ce spectacle sur la sexualité est née d'une création de l'atelier *Salmigondis* mené par la comédienne Nadège Héluin en 2015-2016. *Le complexe du homard : étude* (référence à Françoise Dolto) est le fruit de discussions et d'interrogations adolescentes sur les changements physiques et bouleversements hormonaux liés à la puberté.

Ce travail et les échanges avec les acteurs et spectateurs ont nourri une réflexion plus générale sur la manière d'aborder la sexualité au moment de l'adolescence : quels sont mes propres souvenirs d'ado sur les cours d'éducation sexuelle, les premiers émois et expériences... et puis aussi, qu'est-ce que j'aurais eu besoin de savoir, qu'on me dise pour me rassurer peut-être ou m'aider à avancer dans cette période charnière et potentiellement difficile entre enfance et âge adulte.

L'idée de départ a fédéré une équipe et celle-ci a continué à tirer le fil avec le projet de monter un spectacle qui pourrait être une sorte d'**outil artistique d'éducation à la sexualité**. Le projet de résidences en collège pour créer *in situ* et nourrir le propos de discussions avec les élèves, l'équipe éducative et les parents n'a pas abouti. C'est finalement sur la base de recherches et d'expériences personnelles que le spectacle a été construit avec Anaïs Fauché, Michaël Monnin et Nadège Héluin. Ce spectacle est à la fois à destination d'un public ados mais également tout public puisque ces questions de corps, de sexualité, de rapport à l'autre, ne concernent pas uniquement, et de loin, les adolescents mais aussi les ados que nous étions et les adultes que nous sommes devenus.

↪ mise en scène

La mise en scène principale est la **présentation d'un exposé en classe par deux élèves de première**, Judith et Wendy. C'est un rapport frontal inspiré du cadre scolaire où les deux adolescentes ont l'habitude d'évoluer. Le fait d'être à la place des professeurs les met en situation d'inconfort qui appuie le jeu des personnages adolescents.

Judith et Wendy partagent devant la classe le fruit de leurs recherches et réflexions à l'aide de schémas et de petites mises en scène théâtrales. Tous les accessoires des adolescentes pour étayer leurs propos tiennent dans leurs sacs. Elles les sortent au fur et à mesure de la présentation de l'exposé. Nous construisons un vocabulaire visuel décalé avec des objets du quotidien qui facilite et libère la parole sur des sujets tabous comme l'intimité du corps et la sexualité.

A deux reprises, par un changement de rapport au public des personnages et d'éclairage, le public est plongé dans la **chambre de Judith** où les deux adolescentes préparent leur exposé. Dans ce lieu, on accède à des discussions intimes. Judith et Wendy parlent librement de leur histoire personnelle, affective, amoureuse et familiale.

fiche technique

- Espace scénique minimum 3x2m / idéal 4x4m
- Salle noire souhaitée
- 1 prise 16A
- Autonome en matériel son et lumière
- Besoin de 2 tables et 3 chaises
- 1 véhicule, déchargement au plus prêt de l'espace de jeu
- 3 personnes en tournée (pas de régime spécial)



partenaires

Accueil de résidence

Le LEM - Nancy

Théâtre de l'unité - Audincourt

Le CCOuAC - Ecurey

Pré-achat

Médiathèque de Bar-le-Duc

Association Sur Saulx

Médiathèque de Gondrecourt-le-Château

Financeurs

Département de la Meuse

Direction régionale aux droits des femmes

La Cie Azimuts est conventionnée avec la DRAC Grand Est, la Région Grand Est, le Département de la Meuse et la Communauté de communes Portes de Meuse.



contacts

Diffusion

Matthieu Legrand 06 19 31 28 91
azimuts@cieazimuts.com

Artistique

Nadège Héluin 06 34 47 05 73
nad.heluin.ege@gmail.com

www.cieazimuts.weebly.com